

di:vision Neuheiten :

Das Trennwandprofil simpel & clever

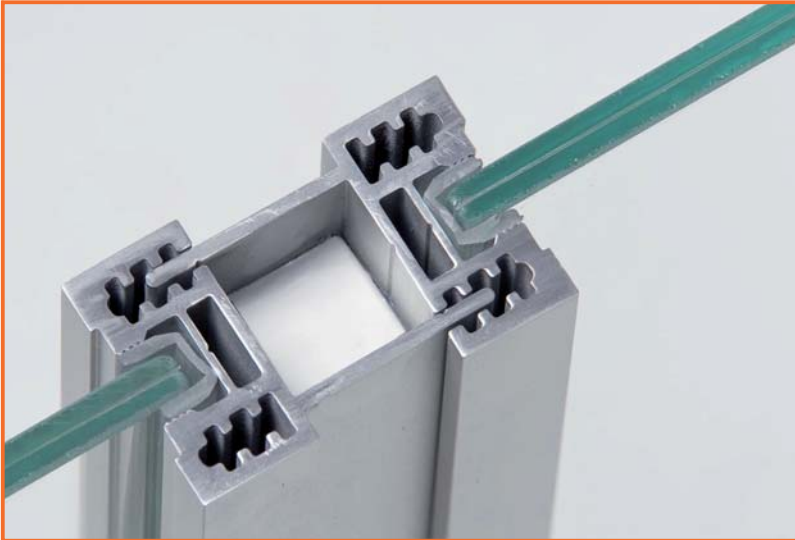


Abb. 1
division Trennwandprofil - einfach Elemente aneinanderreihen - fertig.

Die Konstruktion der Wand ist simpel und clever. Die Montage ist für jeden, der division Gleittüren bereits kennt, selbst-erklärend und funktioniert sehr schnell.

Dabei ist die Anmutung der fertigen Wand hochwertig und modern.

division Rauntrennwände zeichnen sich durch hohe Flexibilität aus. Auf veränderte Raumsituationen kann durch einfachen Umbau der Wände meistens schnell reagiert werden.



Mit dem neuen Trennwandprofil von division können Sie raum-trennende Wände einfach durch aneinanderreihen der Elemente herstellen.

Der Deckenanschluß erfolgt wie bei Gleittüren über das Deckenprofil. Am Boden werden die Festelemente entweder mit der üblichen Bodenschiene und Rollen gefertigt und dann abgestoppt, oder auf eine mitgelieferte Befestigungsleiste gestellt und fixiert.



Abb. 2
Modellansicht der Trennwand mit Wandanschluß (Schnitt)

di:vision Neuheiten :

Das Trennwandprofil simpel & clever



Abb. 3
Modellansicht Bodenanschluß mit Befestigungsleiste

Das division Trennwandsystem wird durch eine Vielzahl an ergänzenden Bauteilen komplettiert. Flexible Wandanschlüsse erleichtern die Montage. Gleittüren lassen sich als Durchgangstüren in die Wand integrieren. Selbstverständlich gibt es für die Türen stabile Stoßgriffe. Für Drehtüren haben wir ein stabiles Türzargenprofil entwickelt. Für erhöhte Anforderungen an den Schallschutz bieten wir Ihnen Schallschutz Verbundsicherheitsgläser in Verbindung mit einem abgedichteten Deckenanschluß.

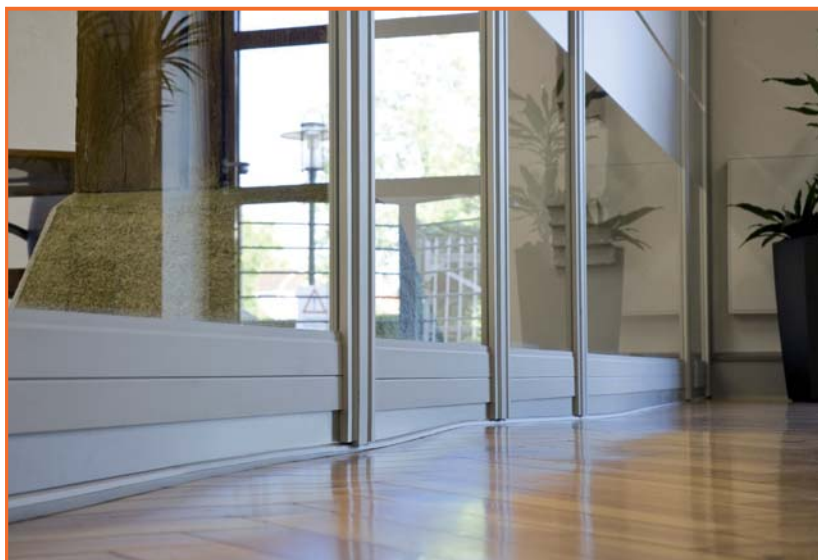


Abb. 4
Detailansicht Bodenanschluß

Und wenn der Boden mal sehr uneben ist, kriegen wir es auch hin.


di:vision |
Gleittüren + Trennwandsysteme